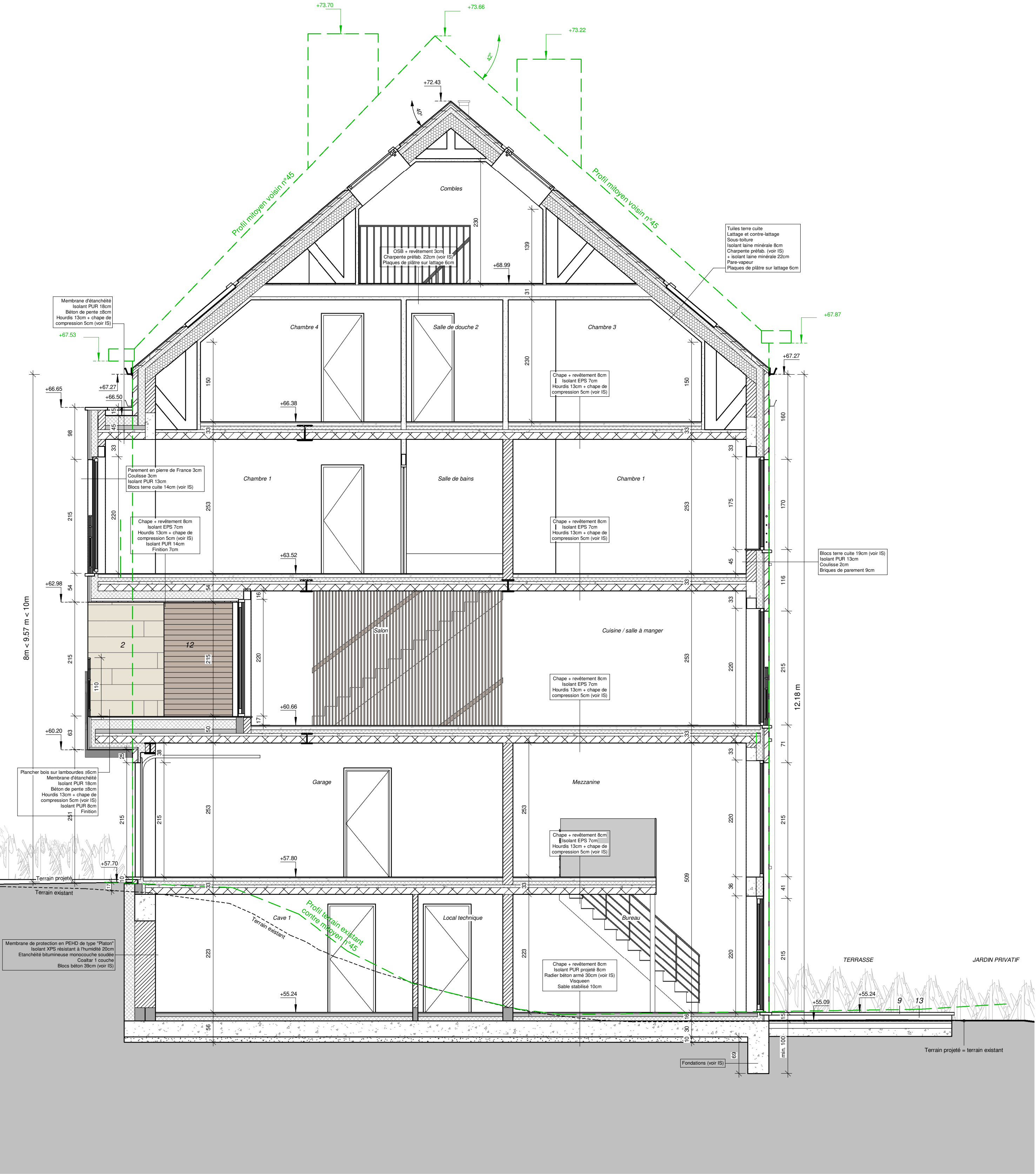


Coupe longitudinale AA' - Echelle 1:50



Coupe transversale CC' (n°49) - Echelle 1:50

- Légende des matériaux**
- 1 Briques de parement badigeonnées de ton blanc
 - 2 Pavement en pierre de France de ton beige
 - 3 Couverture de toiture en tuiles de terre cuite de ton gris-noir
 - 4 Menuiseries extérieures en aluminium de ton gris-noir
 - 5 Portes sectionnelles en aluminium de ton gris-noir
 - 6 Panneaux en aluminium de ton gris-noir (idem châssis)
 - 7 Fenêtres de toit de ton gris-noir
 - 8 Garde-corps métalliques laqués de ton gris-noir
 - 9 Seuils et couvre-murs en pierre bleue
 - 10 Gouttières en zinc prépatiné de ton gris-noir
 - 11 Descentes d'eau pluviale en zinc prépatiné de ton gris-noir
 - 12 Bardage bois de ton naturel
 - 13 Enduit de ton gris clair
 - 14 Moutons de grès de ton beige
 - 15 Bardage en ardoises de ton gris-noir

REGION DE BRUXELLES-CAPITALE
COMMUNE DE WOLUWE-SAINT-LAMBERT

Construction neuve de deux habitations unifamiliales
mitoyennes

SITUATION Avenue Emile Vandervelde - 1200 Woluwe-Saint-Lambert

CADASTRE 1^{ère} division, section B, n°10816 et 10816

REMARQUES:

Toutes reproductions et toutes interprétations même partielles sont interdites sans accord écrit de l'Architecte.

L'Entrepreneur doit respecter les prescriptions légales en matière d'assainissement et de protection incendie.

L'Entrepreneur vérifie toutes les cotes indiquées aux plans.

En cas d'erreur ou d'omission, l'Entrepreneur doit en aviser l'Architecte par écrit avant exécution.

Tous les plans, élévations, coupes, dimensions générales et cotes de niveaux sont basées sur base d'un relevé géométrique.

MAÎTRE D'OUVRAGE: PREMIUM ALLIANCE,
représentée par
Guillaume Lambin

ARCHITECTE:
architecte
DonatienRyelandt
www.architecte-ryelandt.be

Adresse : 153, Boulevard du Souverain - 1160 Auderghem
Tél : 0479/36.59.97
Email : guillaume@premiumalliance.be

Adresse : 1, Rue Vital Cassie - 1490 Court-Saint-Etienne
Tél : 0497/77.12.04
Email : donatien@architecte-ryelandt.be

SOCIÉTÉ D'ARCHITECTES RECRUITES AU TABLEAU DE L'ORDRE DES ARCHITECTES
DE BRUXELLES CAPITALE ET BRABANT WALLON

TITRE:

COUPES AA' ET CC'