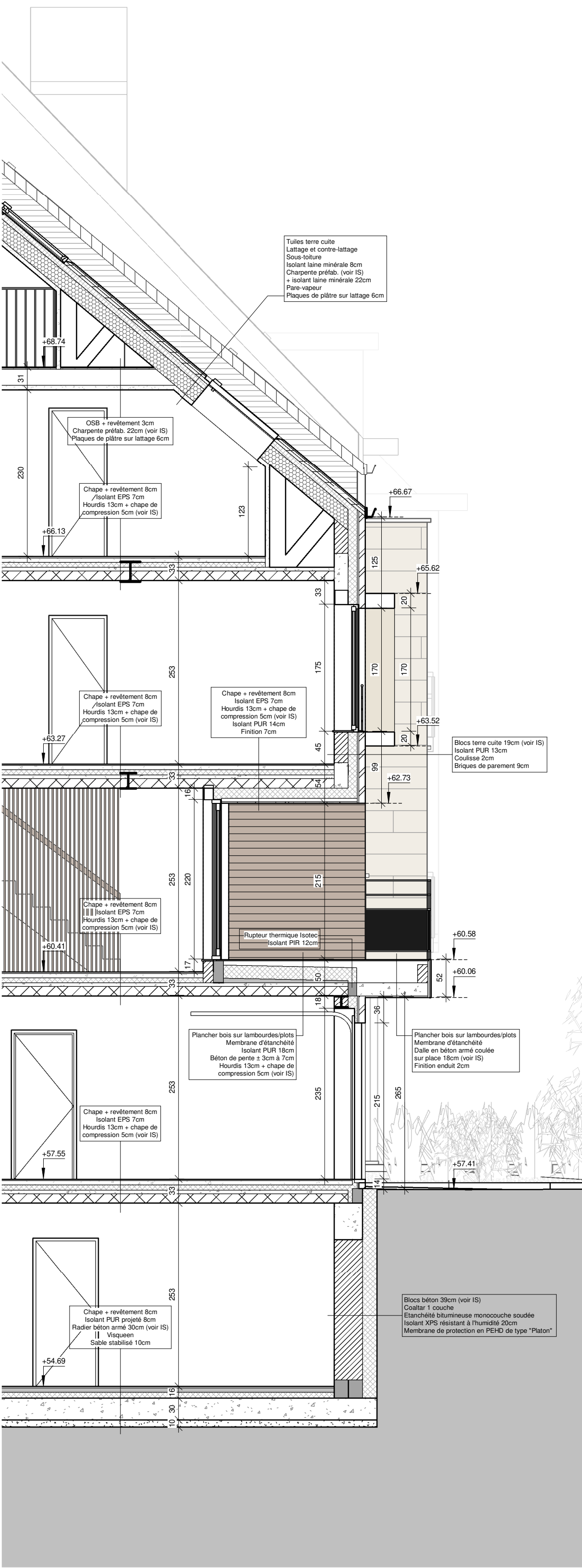


Coupe transversale BB' (n°47) - Echelle 1:50'



Coupe transversale DD' (n°47) - Echelle 1:50'

- Légende des matériaux**
- 1 Briques de parement badigeonnées de ton blanc
 - 2 Parement en pierre de France de ton beige
 - 3 Couverture de toiture en tuiles de terre cuite de ton gris-noir
 - 4 Menuiseries extérieures en aluminium de ton gris-noir
 - 5 Portes sectionnelles en aluminium de ton gris-noir
 - 6 Panneaux en aluminium de ton gris-noir (idem châssis)
 - 7 Fenêtres de toit de ton gris-noir
 - 8 Garde-corps métalliques laqués de ton gris-noir
 - 9 Sauts et couvre-murs en pierre bleue
 - 10 Gouttières en zinc prépatiné de ton gris-noir
 - 11 Descentes d'eau pluviale en zinc prépatiné de ton gris-noir
 - 12 Bardage bois de ton naturel
 - 13 Enduit de ton gris clair
 - 14 Moellons de grès de ton beige
 - 15 Bardage en ardoises de ton gris-noir

REGION DE BRUXELLES-CAPITALE
COMMUNE DE WOLUWE-SAINT-LAMBERT

Construction neuve de deux habitations unifamiliales
mitoyennes

SITUATION Avenue Emile Vandervelde - 1200 Woluwe Saint-Lambert

CADASTRE 1^{ère} division, section B, n°10896 et 10896

REMARQUES: Toutes reproductions et toutes interprétations même partielles sont interdites sans accord écrit de l'Architecte.

MAÎTRE D'OUVRAGE: PREMIUM ALLIANCE,
représentée par
Guillaume Lambin

Adresse : 153, Boulevard du Souverain - 1160 Auderghem
Tél : 0473/36.59.97
Email : guillaume@premiumalliance.be

ARCHITECTE: architecte
DonatienRyelandt
www.architecte-ryelandt.be

Adresse : 1, Rue Vital Cassé - 1490 Court-Saint-Étienne
Tél : 0497/77.12.04
Email : donatien@architecte-ryelandt.be

SOCIÉTÉ D'ARCHITECTES INSCRITE AU TABLEAU DE L'ORDRE DES ARCHITECTES
DE BRUXELLES-CAPITALE ET BRUNANT WALLON

TITRE:

COUPES BB' ET DD'